



Experts
en solutions
énergétiques
globales



Chauffage à distance «Entre-deux-Lacs»

Présentation du projet à la population

John Rosengren – Chargé développement d'affaires
Laurent Galley – Conseiller clients
Steve Marchesi – Conducteur de travaux

26.01.2023
John Rosengren
Chargé développement d'affaires
john.rosengren@groupe-e.ch
076 657 05 85



groupe 

Thèmes

Groupe E

CAD Entre-deux-Lacs

Chauffage à distance

Tarification

Zone et planning



groupe 

Groupe E

CAD Entre-deux-Lacs

Chauffage à distance

Tarifification

Zone et planning



groupe 

Un groupe proche des clients

groupe 



10'000 installations PV sur zone Groupe E

624 installations PV construites en 2020



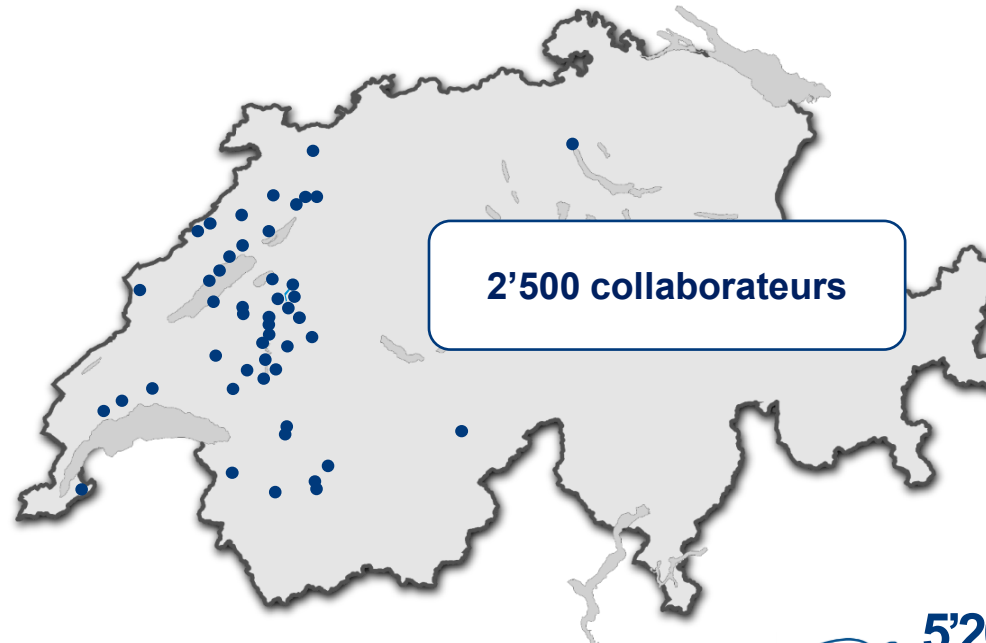
270 suivis gros consommateurs

400 Audits énergétiques



12'725 km de lignes électriques

3 TWh d'électricité vendue chaque année



2'100 Contrat de services



56 Centrales de CAD

273 GWh de chaleur distribuée à distance



5'200 Points de recharge en Suisse

60'000 Points de recharge en Europe



Experts en solutions énergétiques globales

groupe

Production d'énergie



- Électricité
- Chaleur
- Froid
- Hydrogène
- Énergies renouvelables

Acheminement énergétique



- Réseaux de transport d'électricité
- Micro-réseaux, réseaux de quartier
- Smart Grid
- Réseaux thermique
- Réseaux gaz

Technique et équipement du bâtiment



- Installations électriques
- Photovoltaïque
- Chauffage
- Froid, climatisation & ventilation
- Technologies information & communication
- Mobilité électrique
- Eau & sanitaire
- Electroménager & agencement

Solutions et services



- Conception
- Efficacité énergétique
- Entreprise générale énergétique
- Facility Management
- Ingénierie infrastructures énergétiques
- BIM
- Audits énergétiques
- Planification territoriale de l'énergie
- Eclairage public



Nos réseaux

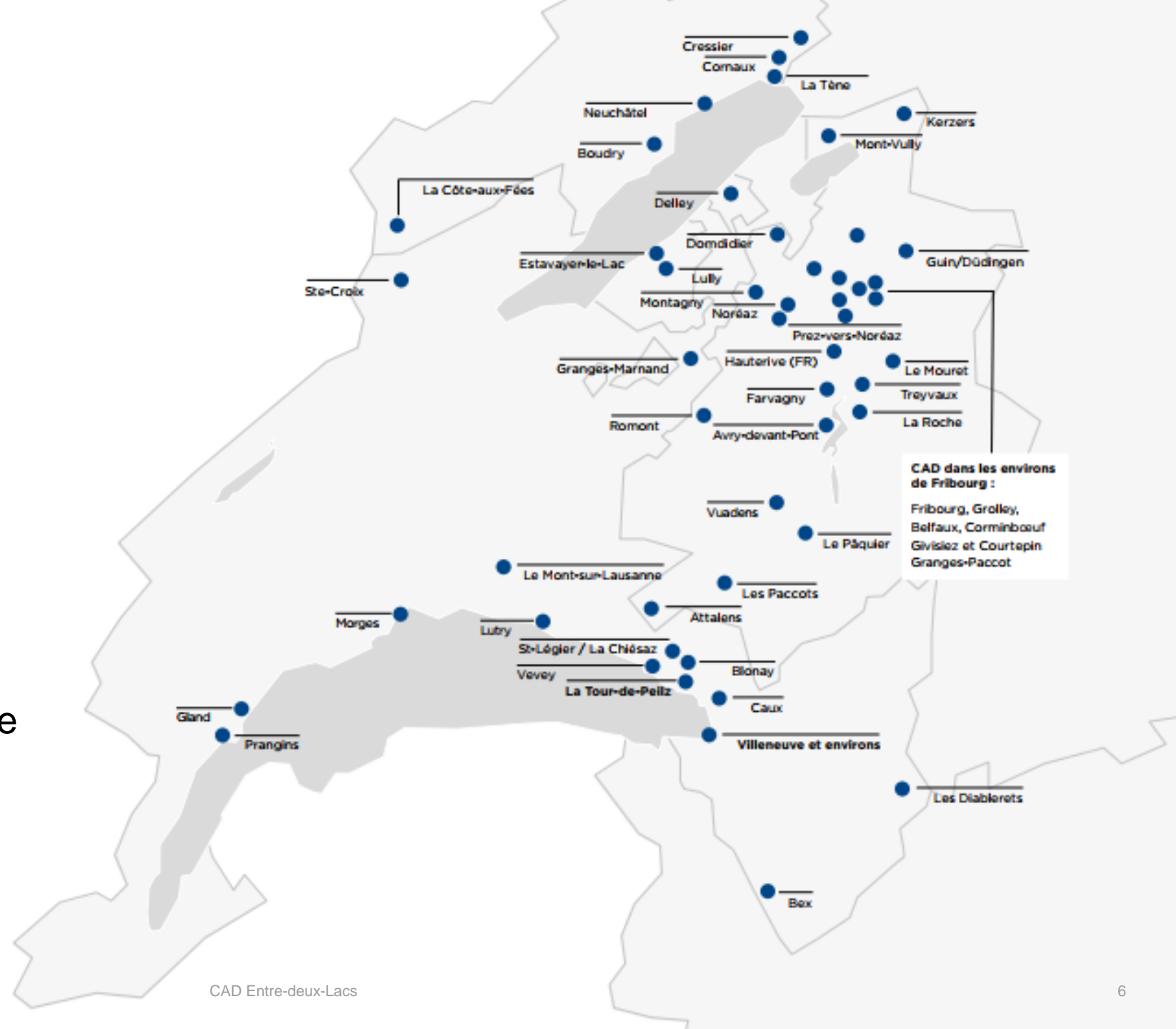
groupe e

Groupe E Celsius aujourd'hui

- CAD depuis 1998
- 56 réseaux
- 1500 clients
- 64 employés

Chiffres clés CAD 2021

- 273 GWh de chaleur distribuée
- Investissement de 25 MCHF
- + 10 GWh
- + 150 raccordements





groupe 

Groupe E

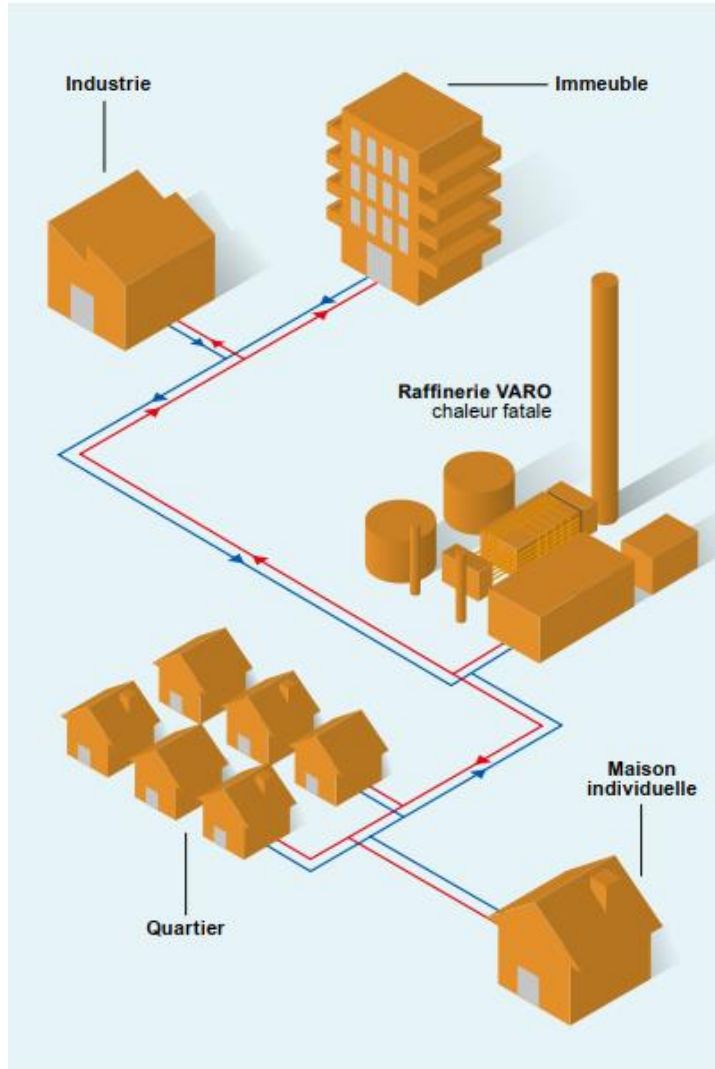
CAD Entre-deux-Lacs

Chauffage à distance

Tarifification

Zone et planning

Les avantages du projet CAD

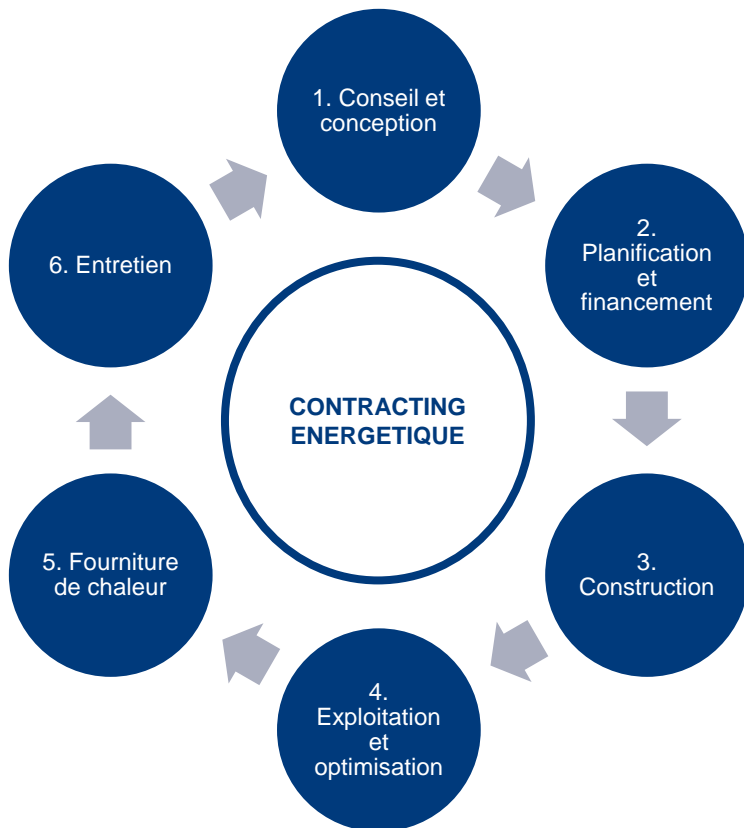


- Utilisation de source locale (Chaleur fatale Varo)
- Sécurité d'approvisionnement élevée
- Particulièrement bien adapté aux immeubles et à la rénovation
- Exploitation économique et efficace
- Indépendance aux énergies fossile

Contracting énergétique avec une commune

QU'EST-CE LE CONTRACTING ?

Solution clé en main



Les avantages de cette collaboration sont nombreux :

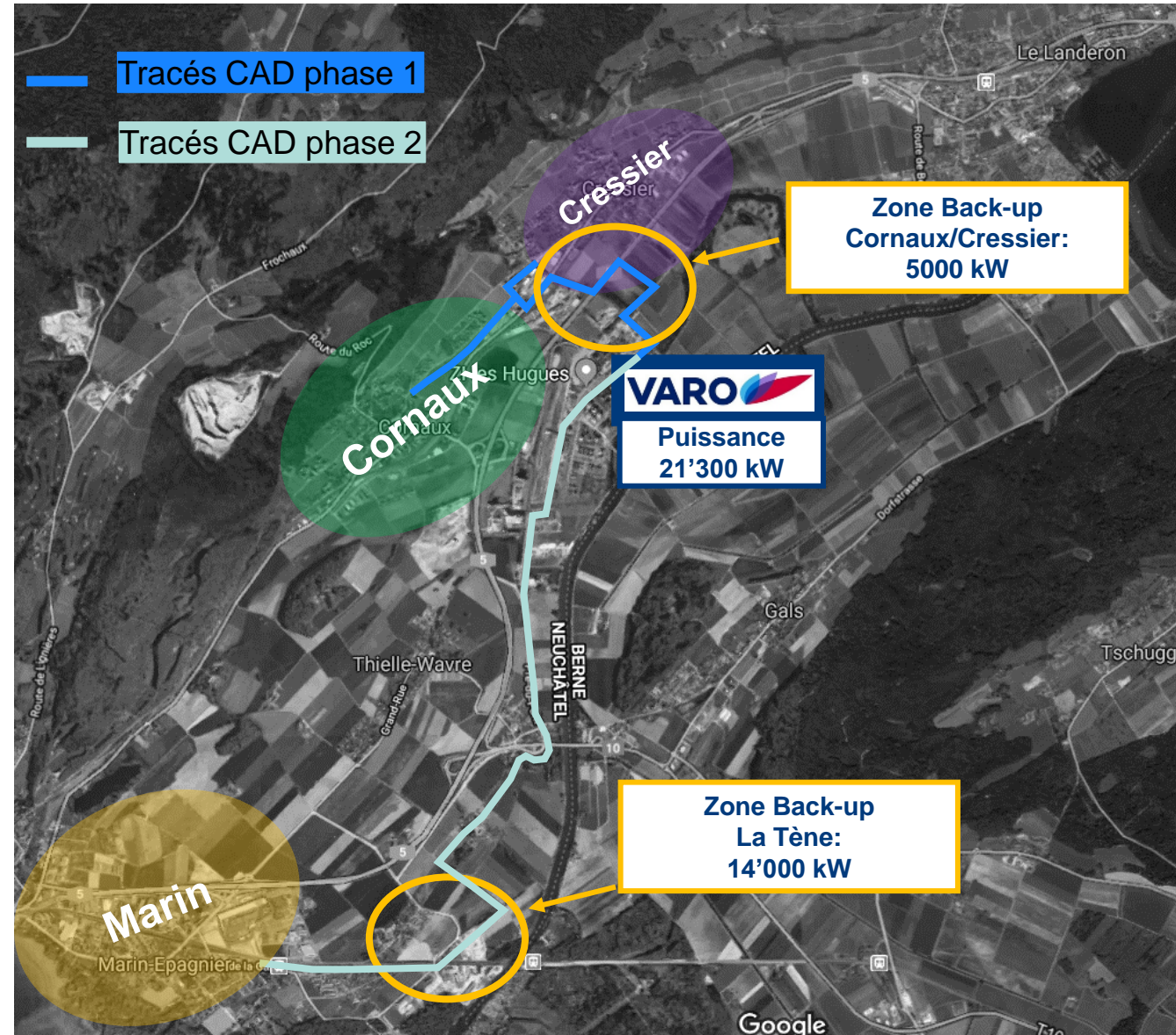
- Investissements non investis par la commune
- Exploitation délégué
- Entretien du système de chauffage par des professionnels
- Prise de risque financière restreinte pour la commune et les habitants



Résumé du projet CAD

groupe **e**

- 1** industrie excédents de chaleur non valorisés
- 3** communes qui soutiennent le projet
- 5** % des objectifs de réduction CO₂ (Canton NE)
- 27** MW de puissance
- 30** % du bois énergie cantonal économisé
- 53** GWh d'énergie fossile remplacée
- 417** sous-stations
- 54'000** mètres de conduite isolée
- 79'000'000** CHF d'investissements

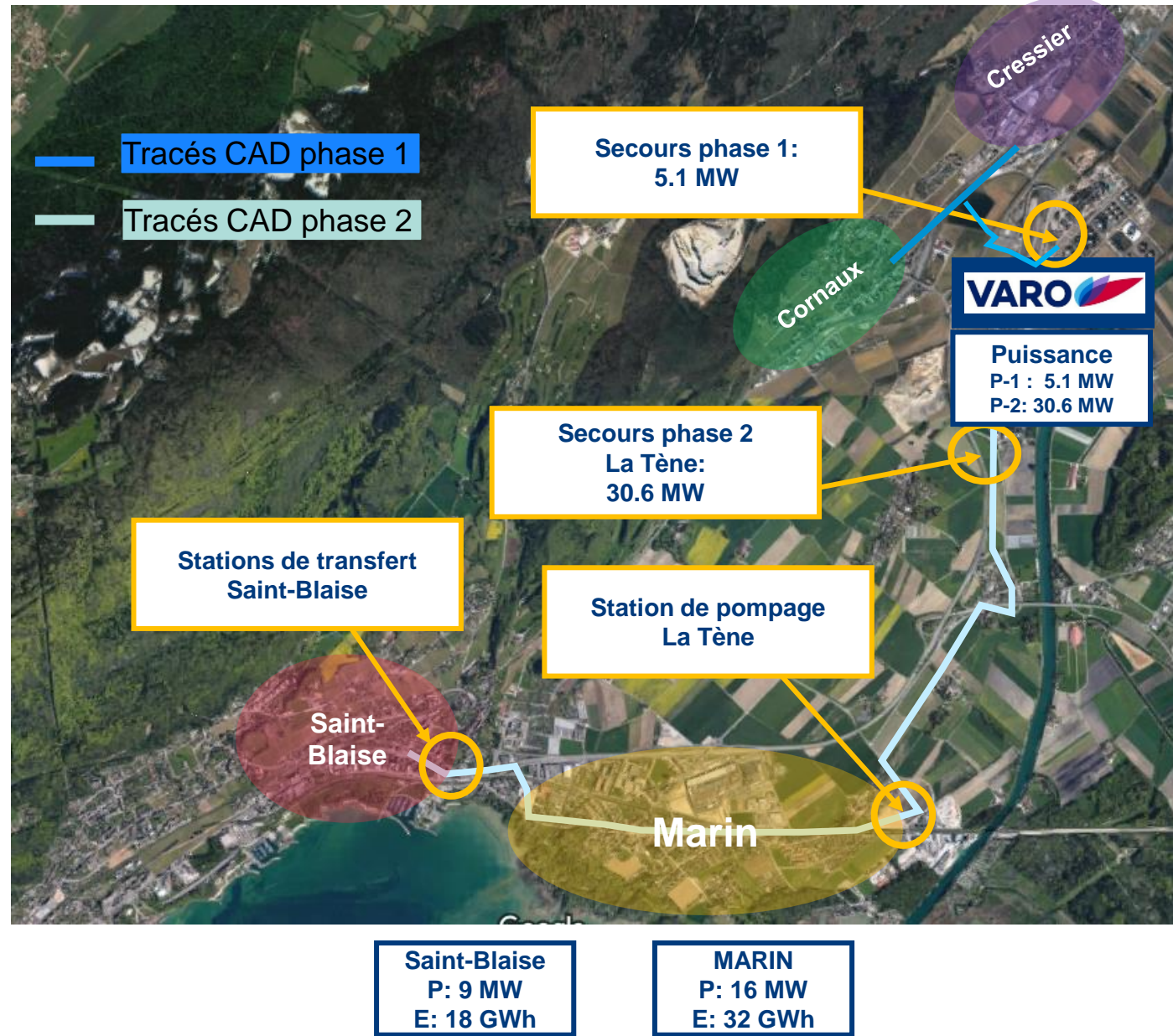




groupe e

Le projet s'agrandit

- 1** industrie excédents de chaleur non valorisés
- 4** communes qui soutiennent le projet
- 36** MW (+ 9 MW) de puissance
- 71** GWh (+ 18 GWh) d'énergie fossile remplacée
- 736** sous-stations
- 108'000'000** CHF d'investissements





groupe 

Groupe E

CAD Entre-deux-Lacs

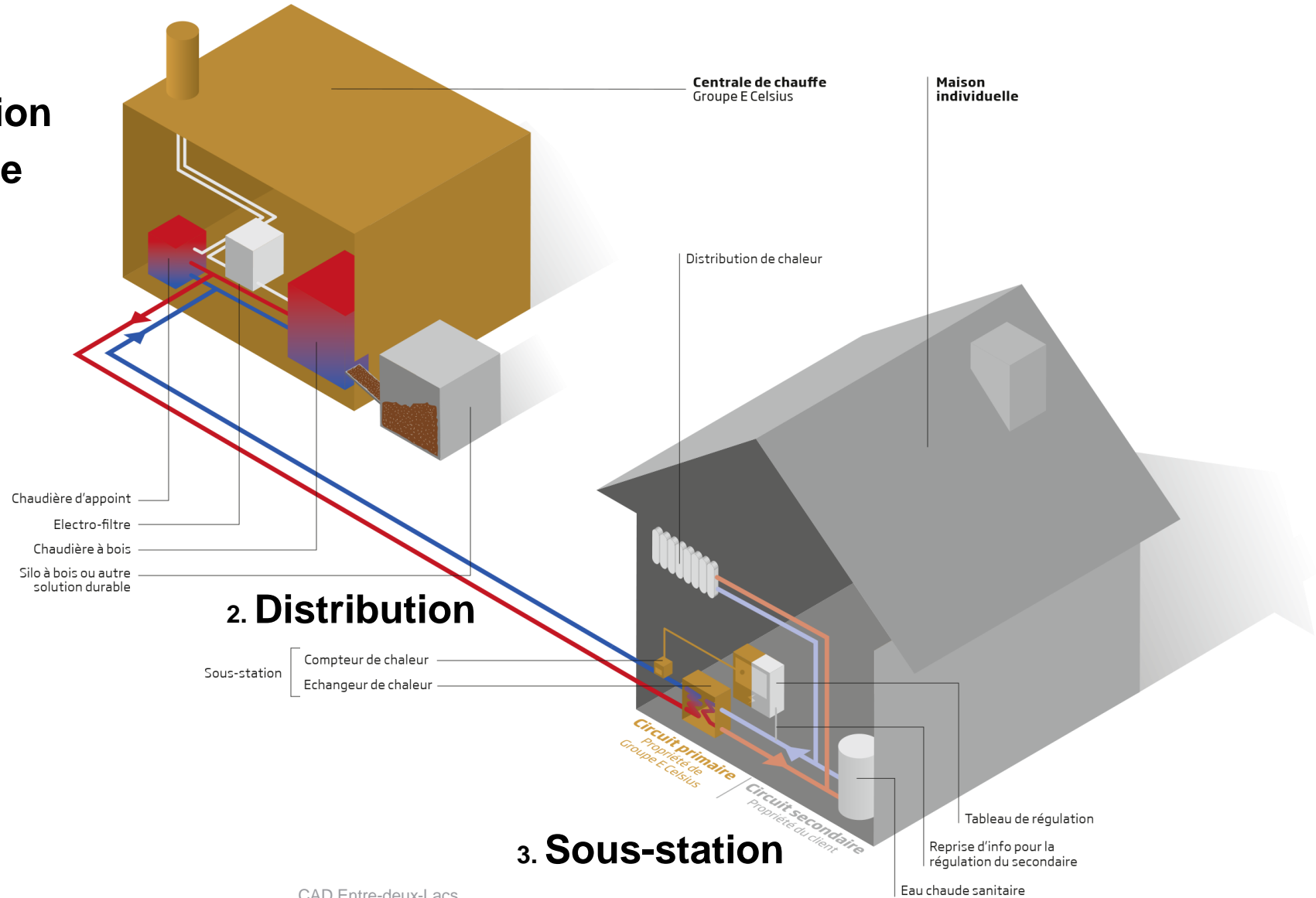
Chauffage à distance

Tarifification

Zone et planning

Principe du chauffage à distance

1. Production centralisée





Les avantages pour le propriétaire

groupe 



Clef en main

Prise en charge de tous les frais liés au circuit primaire

Confort

Gestion optimale de la chaleur

Simplicité

Transfert automatique des données de comptage

Propre et silencieuse

Le local technique peut être aménagé selon vos besoins

Diminution de CO₂

Chaleur consommée à partir de ressources renouvelables

Gain

D'espace et de temps, plus besoin de gérer le stock

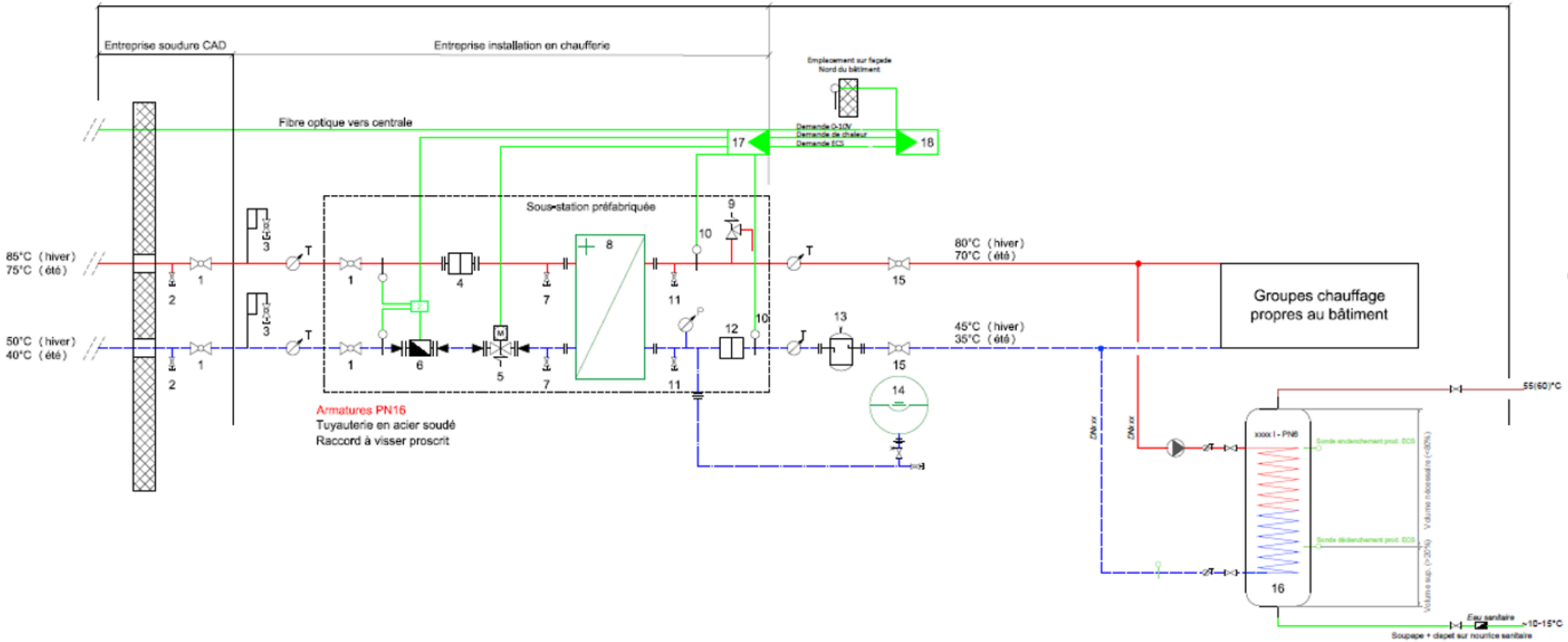


Limite de prestation Groupe E / Client

groupe e

PRIMAIRE - A la charge et propriété de Groupe E Celsius

SECONDAIRE - A la charge et propriété du client





groupe 

Groupe E

CAD Entre-deux-Lacs

Chauffage à distance

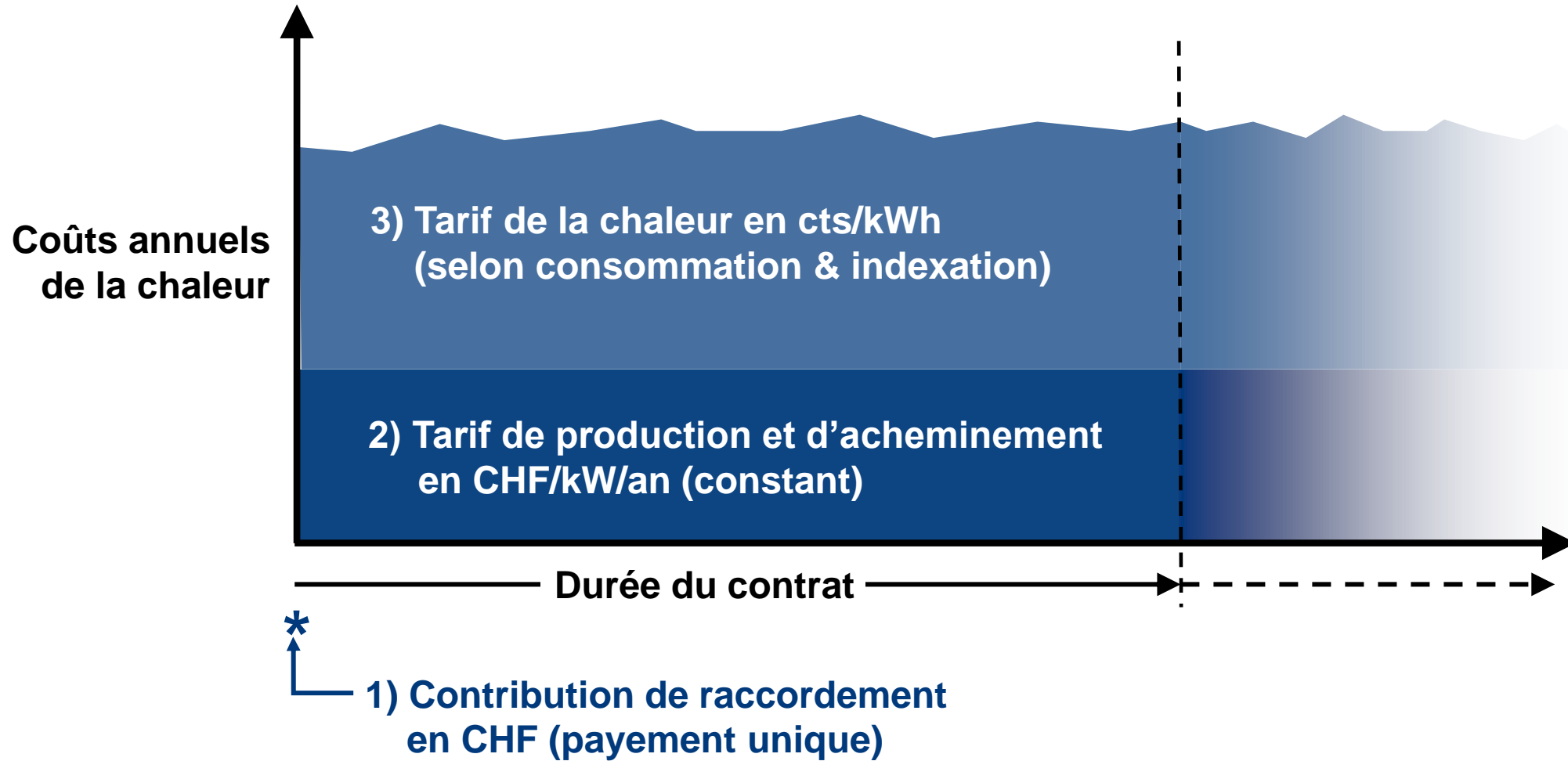
Tarification

Zone et planning



groupe e

Composition du prix de la chaleur





groupe e

Subvention Programme Bâtiment NE

Client final: Subvention M-07 pour le raccordement au CAD

Taux de subvention	
Puissance thermique de raccordement $< 500 \text{ kW}_{th}$:	4'000 francs + 20 francs/ kW_{th}
Puissance thermique de raccordement $\geq 500 \text{ kW}_{th}$:	9'000 francs + 10 francs/ kW_{th}
Supplément pour la première installation d'un système de distribution de chaleur :	2'000 francs + 100 francs/ kW_{th}
<i>Référence : Puissance thermique de raccordement en kW_{th}</i>	
<i>Puissance thermique de raccordement subventionnée : maximum $50 \text{ W}_{th}/\text{m}^2 \text{ SRE}$</i>	



Encouragement au raccordement

- Rabais de 20% octroyé sous conditions



**OFFRE DE
LANCEMENT**

- Offre unique (une seule fois)
- Proposée à l'ensemble des propriétaires immobiliers (sans distinction)
- Conditions particulières
 - Acceptation de se raccorder et de consommer dès la disponibilité du CAD
 - Signature du contrat dans le délai de validité de l'offre



groupe 

Groupe E

Chauffage à distance

CAD Entre-deux-Lacs

Tarification

Zone et planning



groupe e

Plan de situation Saint-Blaise





Situation CAD EDL 01.01.2023

groupe

Raffinerie

- Installation reprise chaleur Cornaux-Cressier terminé pour fin 2022
- Reprise chaleur direction La Tène en cours d'étude détaillée

Cornaux-Cressier

Centrale
Secours

- Permis de construire reçu novembre 2022
- Construction et mise en service février 2023 (Actuellement hors d'eau)

Cornaux-Cressier

Extension

- Plus de 100 contrats de fourniture de chaleur signés
- 1ère fourniture de chaleur pour période de chauffe 2023

La Tène
Saint-Blaise

Centrale
secours

- Préparation des documents pour enquête préalable
- Mise à l'enquête prévue fin 2023
- Construction 2024-2025

La Tène

Extension

- Etude du tracée
- Prospection commerciale et réalisation 2023-2026
- 1ère fourniture de chaleur prévue pour période de chauffe 2025

Saint-Blaise

Extension

- Proposition de concession
- Planification communication en cours
- Fourniture chaleur prévue période de chauffe 2026



groupe 

PARTAGEONS PLUS QUE L'ÉNERGIE