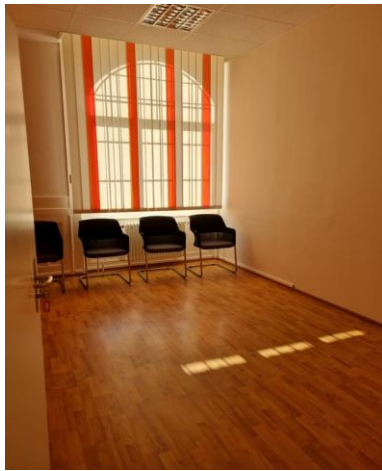


Surfaces administratives à louer à Saint-Blaise, Grand'Rue 28

Locaux complètement équipés situés au rez-de-chaussée CHF 2'200.- + CHF 300.- charges



- Environ 150 m²
- 4 pièces actuellement aménagées en bureaux
- 1 réception avec vitrage de sécurité
- Armoires murales
- 1 petite cuisine agencée
- 1 WC, lavabo
- 1 pièce polyvalente vitrée
- 1 grand hall de distribution des pièces
- Entrée du personnel séparée
- Places de parc (zone bleue) proches des locaux

Renseignements :

Administration communale de Saint-Blaise

Sébastien Saam, chef des infrastructures

☎ 032 886 49 50

✉ sebastien.saam@ne.ch

